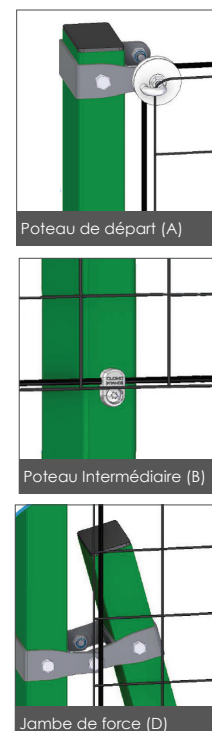


**Poteaux**  
120 x 60, ép. 3 mm



Pare ballons hauteur 5 m, filet hauteur 4 m avec câble intermédiaire (E)



### Descriptif technique

Pare-ballons composé de poteaux et jambes de force 120 x 60 mm, épaisseur 3 mm, en acier galvanisé, assemblés par BRIDES ou DOUBLE BRIDES. Remplissage filet polypropylène, sans noeud, noir, haute résistance.

Innovation CLOMO FRANCE : le guide câble **CLOMO PRO**

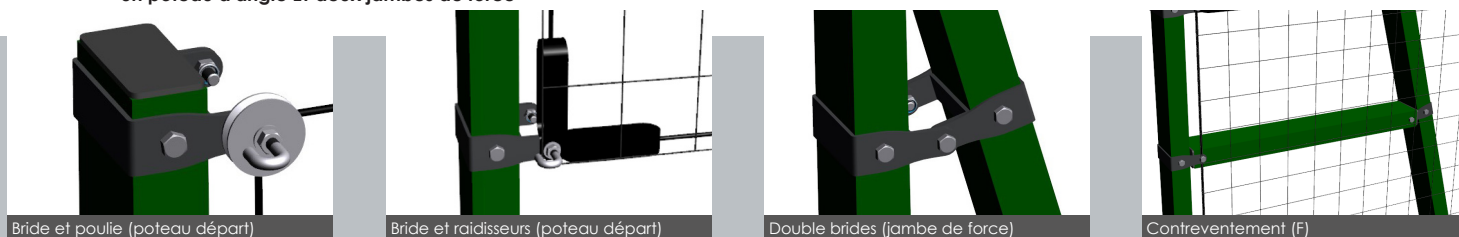
### Structure

HAUTEUR HORS SOL	7 M	8 M
GALVA VERT RAL 6005	90PBF07-GPV	90PBF08-GPV
GALVA GRIS RAL 7016	90PBF07-GPG	90PBF08-GPG

Comprenant (Quantité à déterminer suivant le ml)

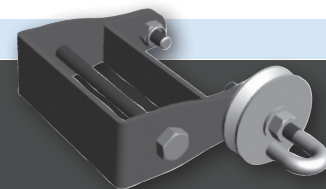
<b>POTEAU DEPART (A)</b>		
(1 Poteau + 3 brides + 1 bouchon + visserie)		
<b>POTEAU INTER (B)</b>		
(1 Poteau + 2 guides câbles CLOMO PRO + 1 bouchon + visserie)		
<b>POTEAU D'ANGLE</b>		
(1 Poteau + 6 brides + 1 bouchon + visserie + Barres de renfort)		
<b>JAMBE DE FORCE (D)</b>		
(1 Poteau + 1 bride + 1 bouchon)		
<b>CONTREVENTEMENT (F)</b>		
(1 traverse + 2 brides + visserie)		

**Poteau de rétention** nécessaire si la longueur > 85 ml :  
un poteau d'angle ET deux jambes de force



### Point fort : la bride

- Pas de soudure
- Choix de l'angle d'inclinaison de la jambe de force
- Bride INOX



### Remplissage FILET

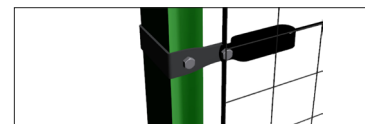
#### A Prévoir

**3 mailles au choix**  
Filet polypropylène haute résistance  
Sans nœuds  
Surjet sur le pourtour  
Traité UV  
Fil Ø 2,3 mm  
Résistance = 80 Kn  
**Coloris noir**

FILET MAILLE 140	9.85800
FILET MAILLE 120	9.85810
FILET MAILLE 100	9.85820
RAIDISSEUR N ° 4	90R4-GPG
ANNEAU BRISÉ	90AB-N
CABLE	90CG5F-GPN

#### E

**Cable intermédiaire** tous les 4 m pour une meilleure tenue du filet  
Séparation du filet au niveau du (des) câble(s) intermédiaire(s)



**CABLE INTERMÉDIAIRE** 90PBC11.6-GPN