



Zamac



Inox

FABRICATION  
FRANÇAISE



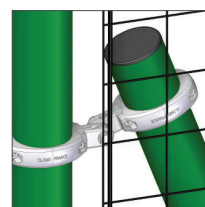
La BRIDE est une **pièce moulée en zamac** utilisée sur les poteaux  $\varnothing$  60, et 90 mm lors de l'assemblage d'un pare-ballons ou d'une clôture. Pour les poteaux et jambes de force section 120 x 60 mm, 120 x 80 mm et  $\varnothing$  102 mm, la bride est **en inox**. La **bride simple avec poulie** est utilisée pour la tension du filet, la **bride simple avec crochet** est utilisée pour la tension du fil tendeur avec les raidisseurs. La **liaison (SANS SOUDURE)** entre la jambe de force et le poteau est assurée par deux brides.

DESCRIPTIF BRIDE	Bride filet	Bride raidisseur	Bride jambe de force
SECTION SUPPORT	<b>Poteau <math>\varnothing</math> 60 mm</b>	<b>Poteau <math>\varnothing</math> 60 mm</b>	<b>Jambe de force <math>\varnothing</math> 60 mm</b>
MATIÈRE BRIDE	Zamac	Zamac	Zamac
RÉFÉRENCES	<b>90BP60P-A</b>	<b>90BP60-A</b>	<b>90BJF60-A</b>

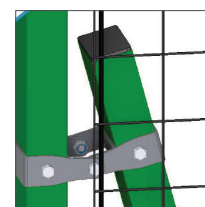
DESCRIPTIF BRIDE	Bride filet	Bride raidisseur	Bride jambe de force
SECTION SUPPORT	<b>Poteau <math>\varnothing</math> 90 mm</b>	<b>Poteau <math>\varnothing</math> 90 mm</b>	<b>Jambe de force <math>\varnothing</math> 90 mm</b>
MATIÈRE BRIDE	Zamac	Zamac	Zamac
RÉFÉRENCES	<b>90BP90P-A</b>	<b>90BP90-A</b>	<b>90BJF90-A</b>

DESCRIPTIF BRIDE	Bride filet	Bride raidisseur	Bride jambe de force
SECTION SUPPORT	<b>Poteau <math>\varnothing</math> 102 mm</b>	<b>Poteau <math>\varnothing</math> 102 mm</b>	<b>Poteau <math>\varnothing</math> 102 mm</b>
MATIÈRE BRIDE	Inox	Inox	Inox
RÉFÉRENCES	<b>90BP102P-I</b>	<b>90BP102-I</b>	<b>90BJF102-I</b>

DESCRIPTIF BRIDE	Bride filet	Bride raidisseur	Bride jambe de force
SECTION SUPPORT	<b>Poteau 120 x 60 mm</b>	<b>Poteau 120 x 60 mm</b>	<b>Jambe de force 120 x 60 mm</b>
MATIÈRE BRIDE	Inox	Inox	Inox
RÉFÉRENCES	<b>90BP1.6P-I</b>	<b>90BP1.6-I</b>	<b>90BJF1.6-I</b>



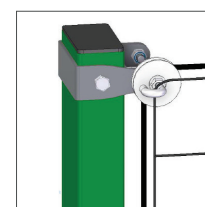
Bride jambe de force



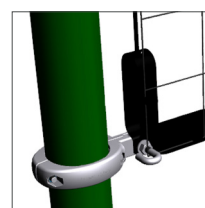
Bride jambe de force



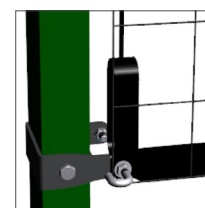
Bride filet



Bride filet



Bride raidisseur



Bride raidisseur